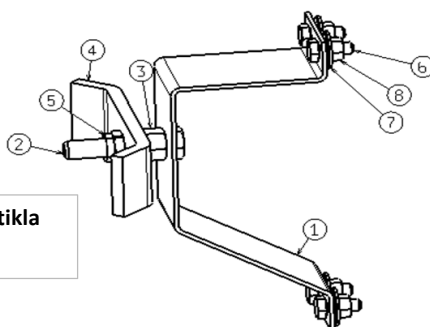


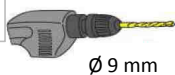
Inhalt prüfen / Check Content / preveri vsebino:



Artikelnummer / Piec number / št.artikla
312672

Nr. Št.	Name, Naziv	Bild / Picture / slika	Stück / Pieces / Kos
1	Halter / Carrier / Nosilec		8
2	Sechskantschraube / Hexagonal head screw / Vijak M12x60		2
3	Mutter / nut / matica M12		1
4	Halter / Carrier / Nosilec		4
5	Sicherheitsmutter / Lock nut / Varovalna matica M12		4
6	Sechskantschraube / Hexagonal head screw / Vijak M8x20		1
7	Scheibe / Washer / Podložka		4
8	Sicherheitsmutter / Lock nut / Varovalna matica M8		4

Sie brauchen / you need / potrebujete:



Einsatz bei / can be used for / se uporablja za:

Rad 13" / Tire 13" / Kolo 13 col

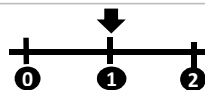
Gebote / Bid / Priporočilo :



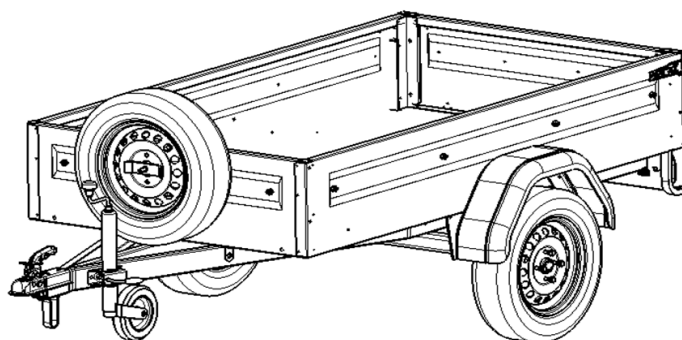
Gefahren / Dangers / Nevarnost :



Montage - Schwierigkeitsgrad:
 mounting - degree of difficulty:
 montaža - stopnja težavnosti



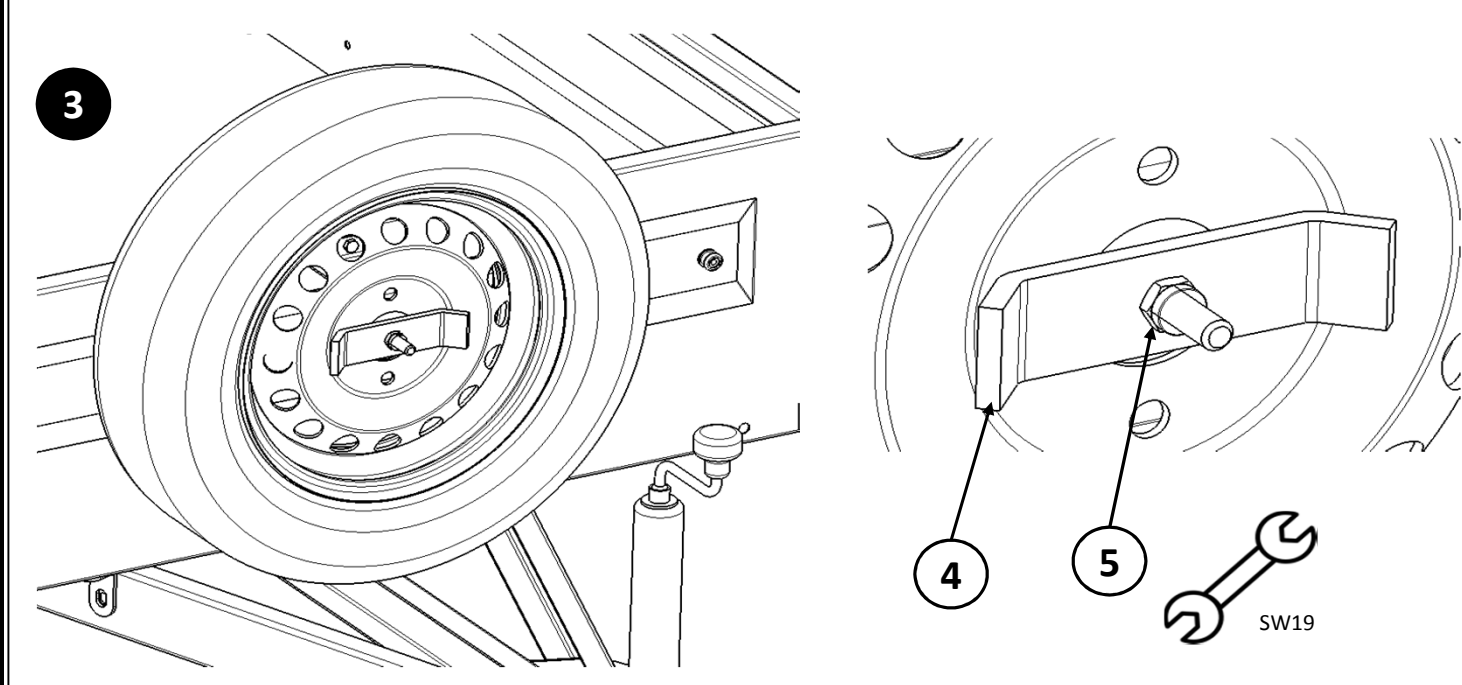
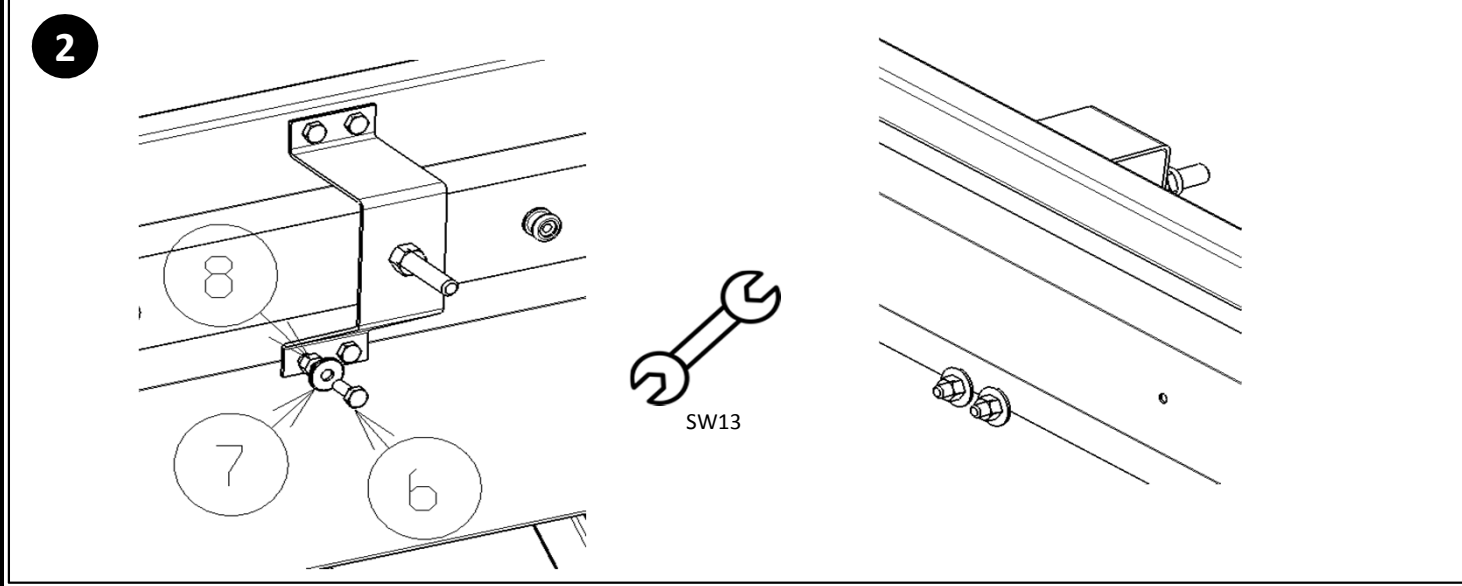
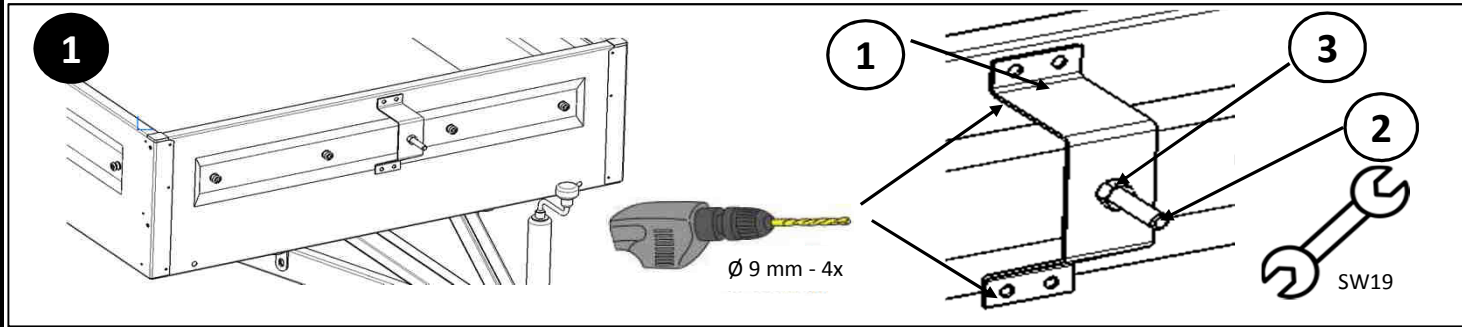
- 0 leicht / easy / lahko
- 1 mittelschwer / moderate / srednje
- 2 schwer / difficult / težko



Alle Abbildungen sind Musterabbildungen / All illustrations are representative / Vse slike so reprezentativne



Für die fachgerechte Montage ist der Kunde verantwortlich. Für eventuelle Sach- oder Personenschäden, die durch unsachgemäße Montage entstehen, übernimmt die Fa. TPV keine Haftung. *The customer is responsible for proper mounting. The company TPV assumes no liability in case of any property damage or personal injury caused by improper mounting.* Za pravilno vgradnjo, je odgovorna stranka. Za kakršno koli škodo ali osebno poškodbo, zaradi nepravilne montaže, podjetje TPV ne prevzema nobene odgovornosti.



Alle Abbildungen sind Musterabbildungen / All illustrations are representative / Vse slike so reprezentativne



Für die fachgerechte Montage ist der Kunde verantwortlich. Für eventuelle Sach- oder Personenschäden, die durch unsachgemäße Montage entstehen, übernimmt die Fa. TPV keine Haftung. *The customer is responsible for proper mounting. The company TPV assumes no liability in case of any property damage or personal injury caused by improper mounting.* Za pravilno vgradnjo, je odgovorna stranka. Za kakršno koli škodo ali osebno poškodbo, zaradi nepravilne montaže, podjetje TPV ne prevzema nobene odgovornosti.