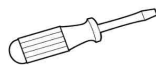


Inhalt prüfen / Check Content / preveri vsebino:

Nr. Št.	Name, Naziv	Bild / Picture / slika	Stück / Pieces / Kos
1	Eckpfosten vorne links / Corner post rear side / Vogalni profil spredaj levi		1
2	Eckpfosten vorne rechts / Corner post front right / Vogalni profil spredaj desni		1
3	Eckpfosten hinten links / Corner post reare left / Vogalni profil zadaj levi		1
4	Eckpfosten hinten rechts / Corner post reare right / Vogalni profil zadaj desni		1
5	Dach-Längsrohr / Longitudinal support / Profil strešni vzdolžni		2
6	Dach-Querrohr / Crossbar / Profil strešni prečni		2
7	Längsrohr Ø 16 / Longitudinal support Ø 16 / Cev strešna vzdolžna Ø 16		4
8	Querrohr Ø 16 / Crossbar Ø 16 / Cev strešna prečna Ø 16		1
9	Eckstück / Corner piece / Vogalnik		4
10	Flachrundschraube / Carriage Bolt / Sponski vijak M8x40		12
11	Scheibe / Washer / Podložka 8.4		12
12	Sicherheitsmutter / Lock nut / Varovalna matica M8		12

Sie brauchen / you need / potrebujete:



Einsatz bei / can be used for / se uporablja za:

1. TL-EU2010-AL
2. TL-EU1710-AL

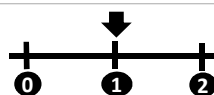
Gebote / Bid / Priporočilo :



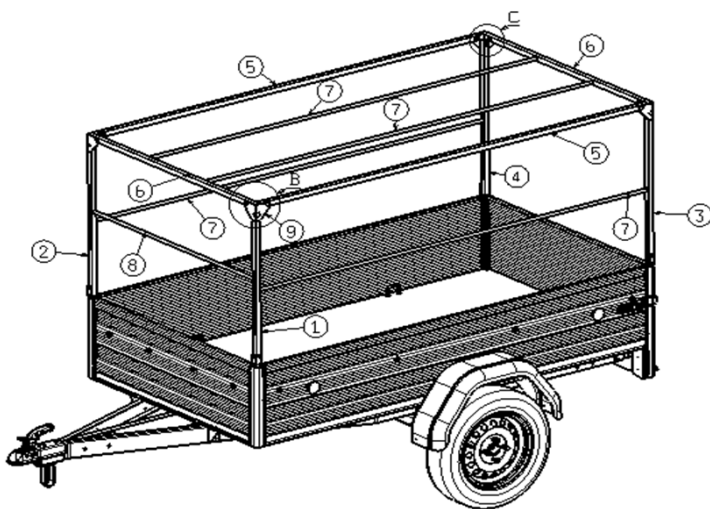
Gefahren / Dangers / Nevarnost :



Montage - Schwierigkeitsgrad: mounting - degree of difficulty: montaža - stopnja težavnosti



- 0 leicht / easy / lahko
- 1 mittelschwer / moderate / srednje
- 2 schwer / difficult / težko



Achtung!
Attention!
Pozor!

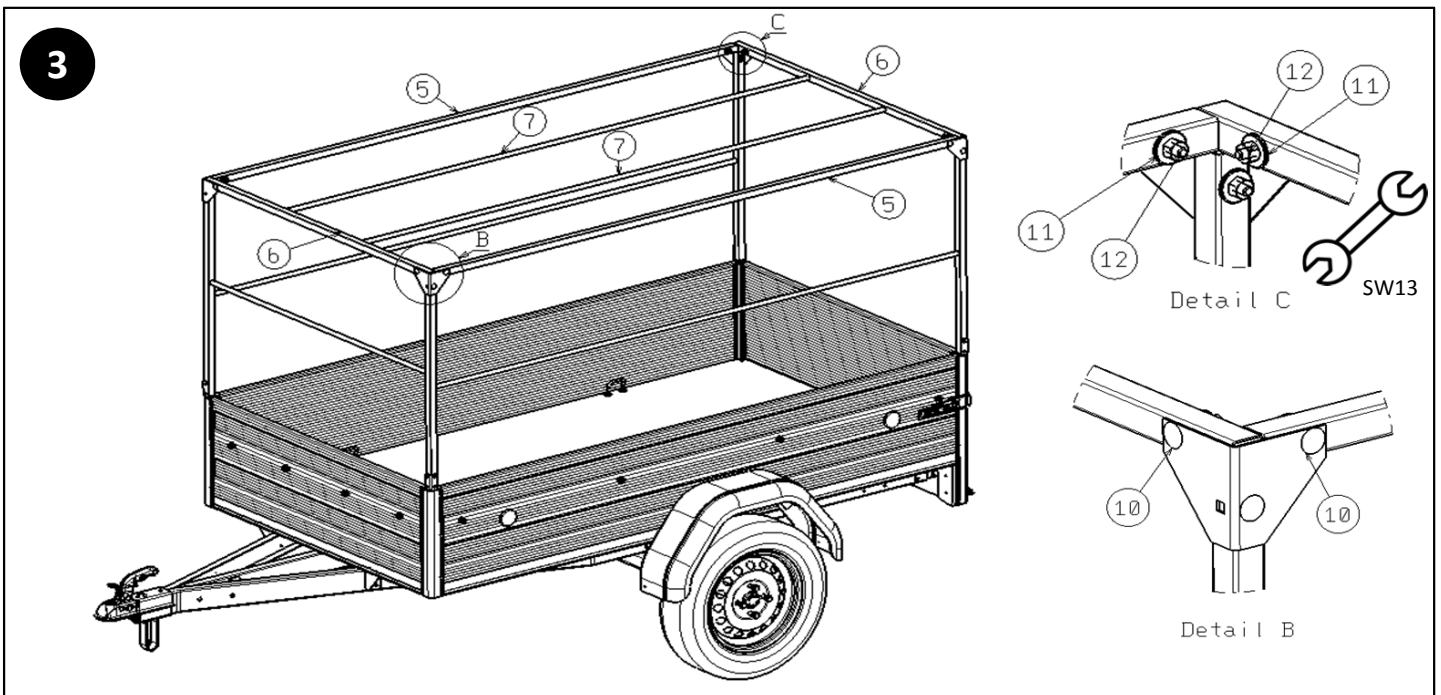
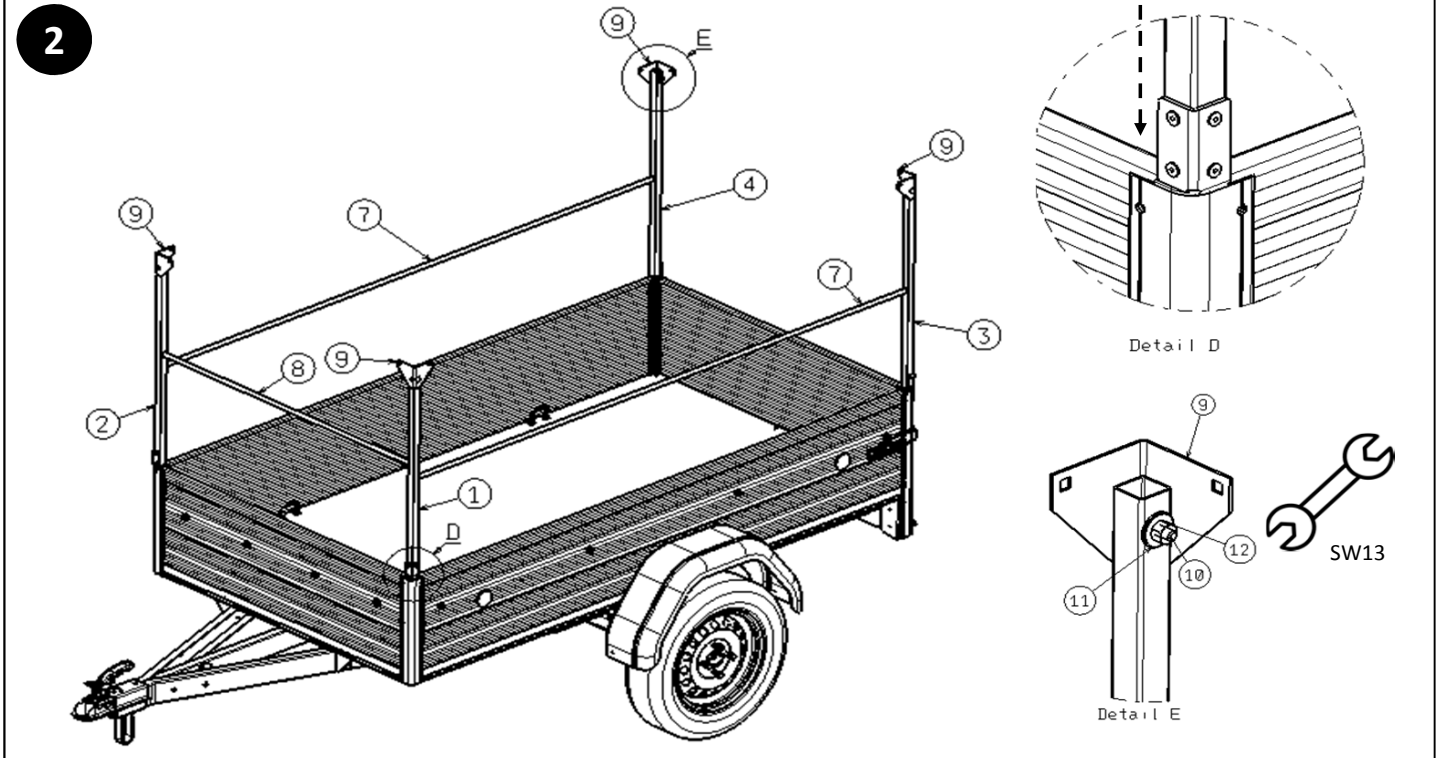
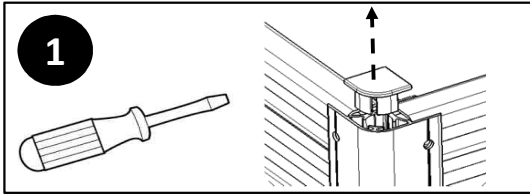
Während der Fahrt die Plane rundherum befestigen.
High trampoline must be fastened all around while driving.
Med vožnjo mora biti ponjava pritrjena okrog in okrog.



Alle Abbildungen sind Musterabbildungen / All illustrations are representative / Vse slike so reprezentivne



Für die fachgerechte Montage ist der Kunde verantwortlich. Für eventuelle Sach- oder Personenschäden, die durch unsachgemäße Montage entstehen, übernimmt die Fa. TPV keine Haftung. *The customer is responsible for proper mounting. The company TPV assumes no liability in case of any property damage or personal injury caused by improper mounting.* Za pravilno vgradnjo, je odgovorna stranka. Za kakršno koli škodo ali osebno poškodbo, zaradi nepravilne montaže, podjetje TPV ne prevzema nobene odgovornosti.



Alle Abbildungen sind Musterabbildungen / All illustrations are representative / Vse slike so reprezentativne

! Für die fachgerechte Montage ist der Kunde verantwortlich. Für eventuelle Sach- oder Personenschäden, die durch unsachgemäße Montage entstehen, übernimmt die Fa. TPV keine Haftung. *The customer is responsible for proper mounting. The company TPV assumes no liability in case of any property damage or personal injury caused by improper mounting.* Za pravilno vgradnjo, je odgovorna stranka. Za kakršno koli škodo ali osebno poškodbo, zaradi nepravilne montaže, podjetje TPV ne prevzema nobene odgovornosti.